

## ドローンによる赤外線調査について

平成20年4月1日から建築基準法に基づく定期報告制度が変更になりました。

【特定建築物等は竣工、外壁改修などから10年を経ってから最初の特定建物定期報告調査時  
の際、及び10年毎の定期報告調査時に外壁タイルなどの『全面打診等』による浮きの調査  
が必要】

『全面打診等』にはドローンによる赤外線調査も含まれています。

### ・ドローン赤外線建物診断の特徴とメリット

- ① 画像として見える化
- ② 仮設費用のコストカット
- ③ 従来の赤外線調査よりも精度が良い

### ・作業フロー

- ① 事前調査・資料入手
- ② 現地予備調査・打合せ
- ③ 現地撮影
- ④ 画像解析・調査報告書作成

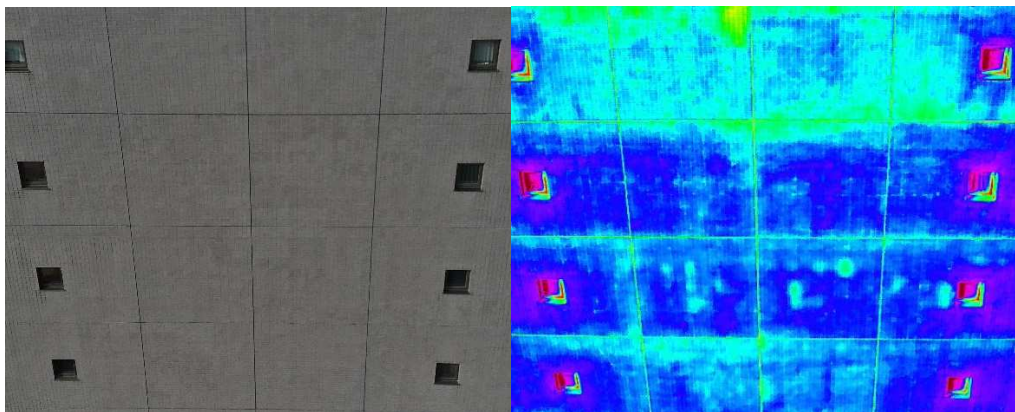
- ・ 赤外線調査使用機体：DJI Matrice 300 RTK



- ・ ドローン赤外線調査写真

【可視画像】

【赤外線画像】



※ドローンによる調査をご希望の方は下記までご連絡をお願い致します。

株式会社ヤグチ技工

TEL：055-979-4565(担当者：中井)